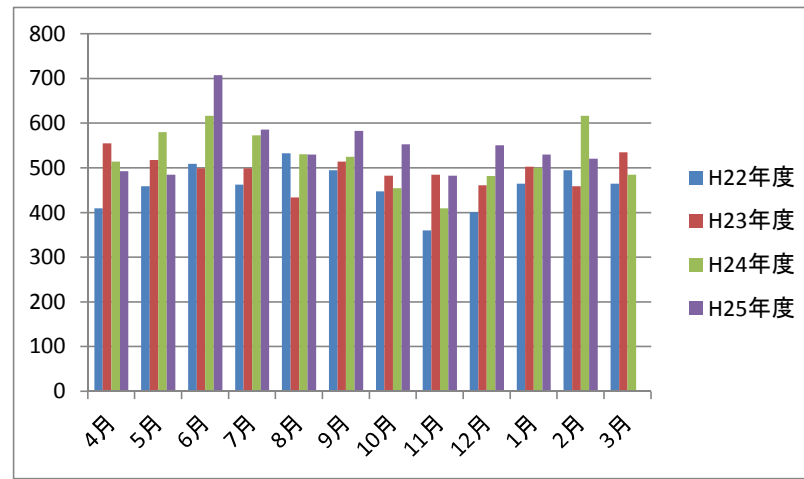


マルキン個体登録月別頭数の推移と年次比較

肉専用種

	H22年度	H23年度	H24年度	H25年度	H26年度	H27年度
4月	410	555	514	493		
5月	459	518	580	485		
6月	509	499	617	708		
7月	463	499	573	586		
8月	533	434	531	530		
9月	495	514	525	583		
10月	448	483	455	553		
11月	360	485	410	483		
12月	401	461	482	551		
1月	465	503	501	530		
2月	495	459	617	521		
3月	465	535	485	0		
計	5,503	5,945	6,290	6,023	0	0
最新値累計比較	4,078	4,448	4,687	4,972	0	0



品種別頭数

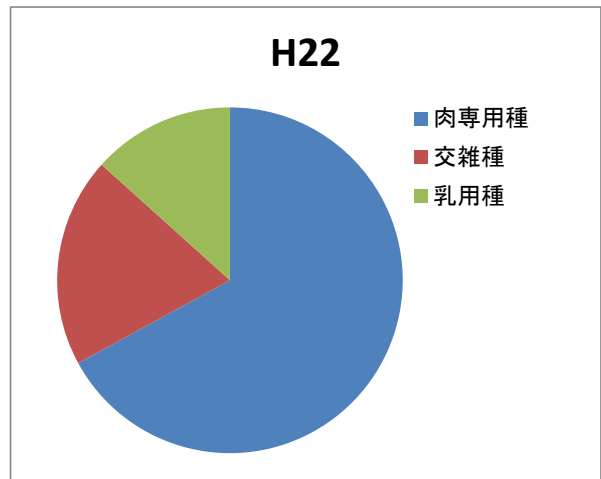
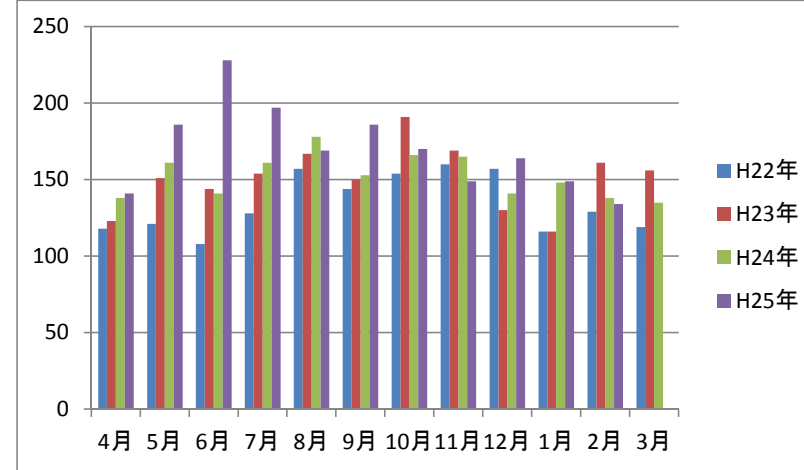
	H22	H23	H24	H25
肉専用種	5,503	5,945	6,290	6,023
交雑種	1,611	1,812	1,825	1,873
乳用種	1,094	909	707	590
計	8,208	8,666	8,822	8,486

品種別頭数割合の比較

	H22	H23	H24	H25
肉専用種	67%	69%	71%	71%
交雑種	20%	21%	21%	22%
乳用種	13%	10%	8%	7%
計	100%	100%	100%	100%

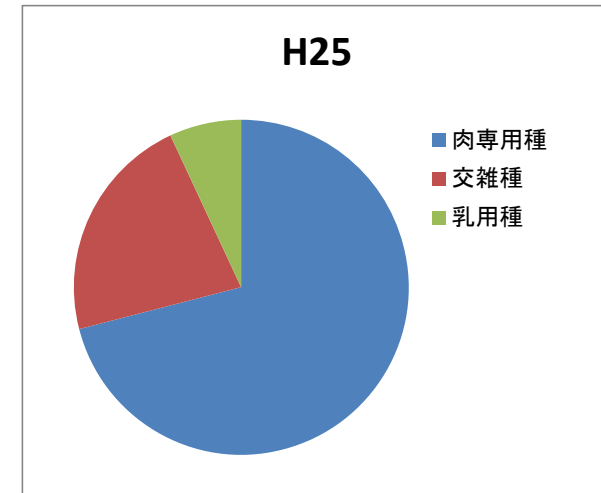
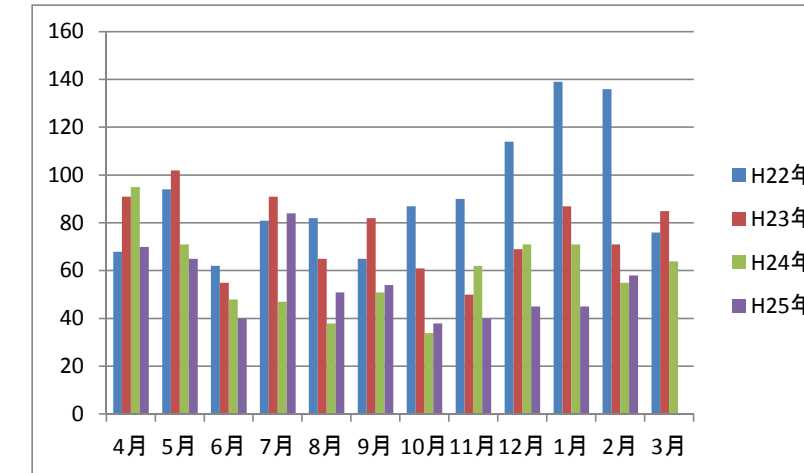
交雑種

	H22年	H23年	H24年	H25年	H26年	H27年
4月	118	123	138	141		
5月	121	151	161	186		
6月	108	144	141	228		
7月	128	154	161	197		
8月	157	167	178	169		
9月	144	150	153	186		
10月	154	191	166	170		
11月	160	169	165	149		
12月	157	130	141	164		
1月	116	116	148	149		
2月	129	161	138	134		
3月	119	156	135	0		
計	1,611	1,812	1,825	1,873	0	0
最新値累計比較	1,247	1,379	1,404	1,590	0	0



乳用種

	H22年	H23年	H24年	H25年	H26年	H27年
4月	68	91	95	70		
5月	94	102	71	65		
6月	62	55	48	40		
7月	81	91	47	84		
8月	82	65	38	51		
9月	65	82	51	54		
10月	87	61	34	38		
11月	90	50	62	40		
12月	114	69	71	45		
1月	139	87	71	45		
2月	136	71	55	58		
3月	76	85	64	0		
計	1,094	909	707	590	0	0
最新値累計比較	743	666	517	487	0	0



全畜種

	H22年	H23年	H24年	H25年	H26年	H27年
4月	596	769	747	704	0	0
5月	674	771	812	736	0	0
6月	679	698	806	976	0	0
7月	672	744	781	867	0	0
8月	772	666	747	750	0	0
9月	704	746	729	823	0	0
10月	689	735	655	761	0	0
11月	610	704	637	672	0	0
12月	672	660	694	760	0	0
1月	720	706	720	724	0	0
2月	760	691	810	713	0	0
3月	660	776	684	0	0	0
計	8,208	8,666	8,822	8,486	0	0
最新値累計比較	6,068	6,493	6,608	7,049		

